



ВЕЛИКИ ЉУДИ
ОД МАЛИХ НОГУ

ПРОЈЕКАТ ИНКЛУЗИВНОГ ПРЕШКОЛСКОГ
ВАСПИТАЊА И ОБРАЗОВАЊА

ЕФЕКТИ ПРИМЕНЕ МОДЕЛА ” Како смо учили...”

АРГУМЕНТАЦИЈА:

- **Изношење конкретних примера из праксе; дискусија праксе у односу на ОП**
(референтни ниво)
- **Дискусија је била је веома динамична, а како смо касније закључили, то је био показатељ да су практичари ову активност доживели као смислену:** сви су били мотивисани да трагају за конкретним примерима из своје праксе да их изнесу, и заинтересовани да чују мишљење других о томе
- **Стално враћање на ”Године узлета”,** упућивање на то где можемо пронаћи помоћ у разумевању и самим тим одговоре на питања



Република Србија
МИНИСТАРСТВО ПРОСВЕТЕ



THE WORLD BANK
IBRD - IDA | WORLD BANK GROUP

ЕФЕКТИ ПРИМЕНЕ МОДЕЛА ” Како смо учили...”

ПРИМЕНА РЕФЛЕКСИВНИХ И КОЛАБОРАТИВНИХ ТЕХНИКА

- Да прецизирамо своја уверења, да илуструјемо примерима из праксе, Шта то конкретно значи у пракси? Како то знамо у пракси? Како се то испољава у пракси?- Пирамидисање
- Шта желимо да постигнемо? Да долазимо до уверења- Лествичење
- Да постављамо различите врсте рефлексивних питања до тренутка у дискусији када смо сигурни да смо другу особу разумели
- Да престанемо да трагамо за тачним одговорима, већ треба да буде усмерена на процес (шта радимо, како смо искуство прошли...)
- Није фокус да се „оправдам“ другима (шта сам то добро урадила), фокус је на конкретним ситуацијама или тренуцима у којима сам могла да сагледам како нешто може другачије да се уради. Не размишљам на начин „како да оправдам своје грешке пред другима“ већ као „прилику да грешку сагледам као простор за учење“.



ЕФЕКТИ ПРИМЕНЕ МОДЕЛА ” Како смо учили...”

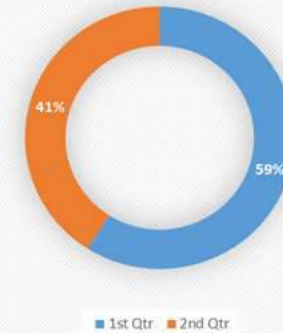
ТЕХНИЧКИ АСПЕКТИ

- Долазимо припремљени на састанак, сумирамо на крају, одлазимо са јасном идејом шта даље радимо, снимамо састанак да бисмо могли да се вратимо и сагледамо га на нов начин

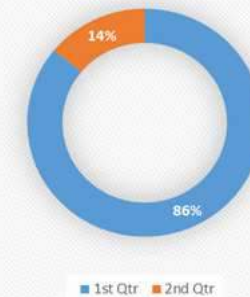
КОРАК ДАЉЕ:

- Нове идеје, предлози, сугестије, предлози акције, нови увиди, промишљање о конкретној промени у пракси
(метастратешки ниво)

МЕТОДА ИЗОКРЕНУТОГ УЧЕЊА



ТЕХНИКА ДАВАЊА ПОВРАТНЕ
ИНФОРМАЦИЈЕ





ВЕЛИКИ ЉУДИ
ОД МАЛИХ НОГУ

ПРОЈЕКАТ ИНКЛУЗИВНОГ ПРЕШКОЛСКОГ
ВАСПИТАЊА И ОБРАЗОВАЊА

ЕФЕКТИ ПРИМЕНЕ МОДЕЛА ” Како смо учили...”

„...Оно што нам је помогло је тренутак кад смо разменили приче. Све време смо имали један проблем, али нисмо могли да га дефинишемо. Када смо читали вашу причу схватили смо улогу процесног паноа. Нама је процесни пано био у гардероби и никоме није служио сем нама васпитачима. Огроман са пуно материјала, био је функционалан за нас одрасле, а првенствено треба да служи деци. Нисмо били свесни важности, више је тај процесни пано био формалност (да виде родитељи). Схватили смо да тај процесни пано служи деци и нама. Зато је важно да се питамо, зашто је то важно из угла Основа програма, и пронаћи тај одговор у пракси. Имамо властиту праксу, имамо туђу праксу. Учимо се култури учења. Када чујемо како други виде нешто, то отвара нова питања, то јест када сагледамо наш рад из туђе перспективе, лакше је за напредовање...” Ина, ПУ “ Радост”, Чачак

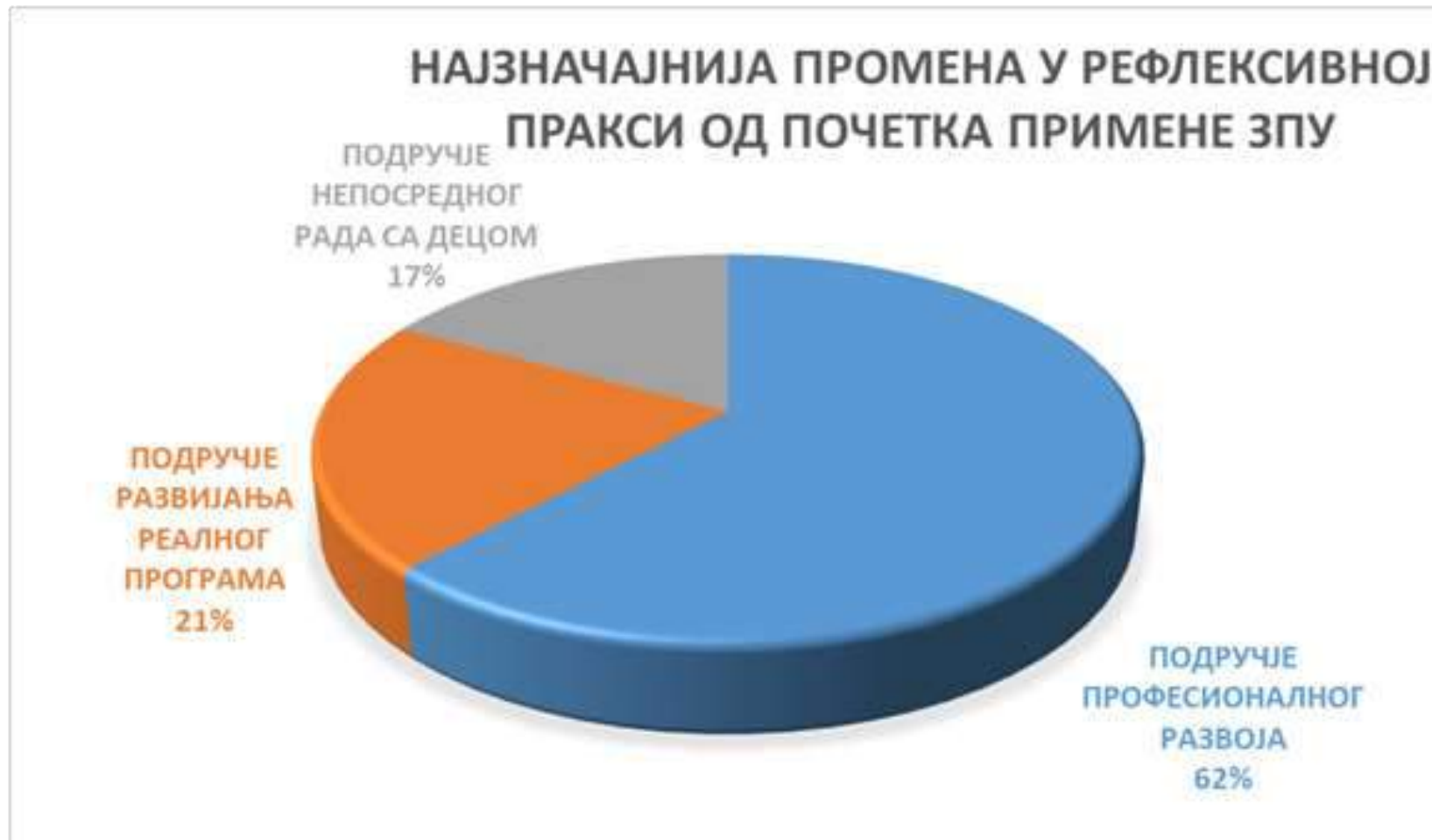


Република Србија
МИНИСТАРСТВО ПРОСВЕТЕ



THE WORLD BANK
IBRD • IDA | WORLD BANK GROUP

НАЈЗНАЧАНИЈА ПРОМЕНА У РЕФЛЕКСИВНОЈ ПРАКСИ ОД ПОЧЕТКА ПРИМЕНЕ ЗПУ МОДЕЛА



ЕФЕКТИ ПРИМЕНЕ ЗПУ МОДЕЛА

- **Подршка процесима промене културе вртића ка култури заједнице учења**
- **Промена парадигме хоризонталне размене са примера добре праксе на добре примере за учење**
- **Преиспитивање праксе и усаглашавање заједничких разумевања и значења у односу на ОП**
- **Разумевање инклузивне природе ОП**
- **Усвајање различитих конверзационих техника (пирамидисање, лествичење, линија жељене промене)**
- **Развијање различитих нивоа критичке рефлексije (дескриптивни, рефрентни, метастратешки)**





ВЕЛИКИ ЉУДИ
ОД МАЛИХ НОГУ

ПРОЈЕКАТ ИНКЛУЗИВНОГ ПРЕДШКОЛСКОГ
ВАСПИТАЊА И ОБРАЗОВАЊА

ЕФЕКТИ ПРИМЕНЕ ЗПУ МОДЕЛА

„Заједно смо са координаторима у томе, имамо доживиљај да смо једнаки, изградили смо поверење, координатори нису иследници више, евалуатори, контролори. Нико од нас не зна шта ћемо и како ћемо, али сви заједно трагамо за решењем. Свако има своју улогу и задужење, делимо све, постали смо партнери.“ Љиља, ПУ ” Врачар”, Београд

”Васпитачи су задовољни, што виде бенефит модела, што се гради заједништво. Успели смо да васпитачи схвате да имају одговорност у променама. У истој равни сви заједно.” Зорица, ПУ ” Дуга” ,Аранђеловац



Република Србија
МИНИСТАРСТВО ПРОСВЕТЕ



THE WORLD BANK
IBRD • IDA | WORLD BANK GROUP



ВЕЛИКИ ЉУДИ
ОД МАЛИХ НОГУ

ПРОЈЕКАТ ИНКЛУЗИВНОГ ПРЕДШКОЛСКОГ
ВАСПИТАЊА И ОБРАЗОВАЊА

ОДРЖИВОСТ МОДЕЛА ЗПУ

- **Подршка развијању сарадње и учења кроз заједничке активности**
- **Овладавање рефлексивним техникама и алатима**
- **Развијање различитих нивоа рефлексije**
- **Реализовање активности у групама за учење (по угледу на ЈПС)**
- **Повезивање активности ЗПУ модела са Планом ширења (од језгра ка другим вртићима)**
- **Већи обухват практичара на нивоу ПУ / вртића**
- **Мотивисање практичара за заједничко ангажовање**
- **Наставак сарадње на платформама за учење- ”Пасош за учење”**
- **Оснаживање координатора хоризонталне размене за развој нових тематских сценарија у складу са потребама праксе и ОП**



Република Србија
МИНИСТАРСТВО ПРОСВЕТЕ



THE WORLD BANK
IBRD • IDA | WORLD BANK GROUP



ВЕЛИКИ ЉУДИ
ОД МАЛИХ НОГУ

ПРОЈЕКАТ ИНКЛУЗИВНОГ ПРЕДШКОЛСКОГ
ВАСПИТАЊА И ОБРАЗОВАЊА

Професионално учење , као партиципацијски процес у коме практичари заједно уче и истражују своју праксу, дуготрајан је, захтеван и у многим етапама "болно спор,,. Постаје све очигледније како за њега не постоји алтернатива.

Јасно је да деца нису једине особе, које у вртићу континуирано уче.



Република Србија
Министарство просвете



THE WORLD BANK
IBRD • IDA | WORLD BANK GROUP



ПРОЈЕКАТ ИНКЛУЗИВНОГ ПРЕДШКОЛСКОГ
ВАСПИТАЊА И ОБРАЗОВАЊА

Конференција

ПОДРШКА УНАПРЕЂИВАЊУ КВАЛИТЕТА ПРЕДШКОЛСКОГ ВАСПИТАЊА И ОБРАЗОВАЊА У РЕПУБЛИЦИ СРБИЈИ

23. новембар 2022, Београд



Република Србија
МИНИСТАРСТВО ПРОСВЕТЕ



THE WORLD BANK
IBRD · IDA | WORLD BANK GROUP



ВЕЛИКИ ЉУДИ
ОД МАЛИХ НОГУ

ПРОЈЕКАТ ИНКЛУЗИВНОГ ПРЕДШКОЛСКОГ
ВАСПИТАЊА И ОБРАЗОВАЊА

ЗАЈЕДНИЧКО УЧЕЊЕ МОДЕЛОВАЊЕМ - УЛОГА ВРТИЋА ЦЕНТРА КЛАСТЕРА

вртић „Земунски бисер“
ПУ „Др Симо Милошевић“ Земун



Република Србија
Министарство просвете



THE WORLD BANK
IBRD · IDA | WORLD BANK GROUP

ПОДРШКА ГРАЂЕЊУ КВАЛИТЕТА ПРАКСЕ ЗА ЗАЈЕДНИЧКО УЧЕЊЕ МОДЕЛОВАЊЕМ



Министарство просвете,
науке и технолошког развоја



unicef 
za svako dete



WORLD BANK



- РАЗЛИЧИТИ ВИДОВИ ОБУКА ОД СТРАНЕ ИПА ТИМА
- МАТЕРИЈАЛИ, ВОДИЧИ, ПРИРУЧНИЦИ
- НАБАВКА ОПРЕМЕ, МАТЕРИЈАЛА И СРЕДСТАВА



Република Србија
Министарство просвете,
науке и технолошког развоја



THE WORLD BANK
IBRD - IDA | WORLD BANK GROUP

ПРИПРЕМА ВРТИЋА МОДЕЛ ЦЕНТРА ОД ПЕРИОДА ПИЛОТИРАЊА ДО ДАНАС



- ПОСЕТЕ, ЗАЈЕДНИЧКИ САСТАНЦИ И КОНСУЛТАТИВНИ РАД ИСТРАЖИВАЧА СА ИПА У ВРТИЋУ
- КОНСУЛТАТИВНИ САСТАНЦИ СТРУЧНИХ САРАДНИКА НА ИПА
- ЗАЈЕДНИЧКО УЧЕЊЕ И РАЗВИЈАЊЕ РЕАЛНОГ ПРОГРАМА



ЗАЈЕДНИЧКО УЧЕЊЕ МОДЕЛОВАЊЕМ



- ИПА/КАТЕДРА ЗА ПРЕДШКОЛСКУ ПЕДАГОГИЈУ ФФ У БЕОГРАДУ
- ХОРИЗОНТАЛНО УЧЕЊЕ ПРАКТИЧАРА

НАЈЧЕШЋА ПИТАЊА ПРАКТИЧАРА У ПОСЕТИ ЗУМ ВРТИЋУ

ПРОСТОР



ИНТЕГРИСАНО УЧЕЊЕ



ДОКУМЕНТОВАЊЕ



ЗАЈЕДНИЧКО УЧЕЊЕ МОДЕЛОВАЊЕМ



- ИПА/КАТЕДРА ЗА ПРЕДШКОЛСКУ ПЕДАГОГИЈУ ФФ У БЕОГРАДУ
- ХОРИЗОНТАЛНО УЧЕЊЕ ПРАКТИЧАРА

ТУРА СА ПОСЕТИОЦИМА КРОЗ ВРТИЋ

У конкретном контексту вртића посетиоци се упознају са функцијом изложеног у простору и постављају питања



ПЕРИФЕРНО УЧЕШЋЕ ПОСЕТИЛАЦА У ГРУПИ СА ДЕЦОМ

ПРОЈЕКАТ ИНКЛУЗИВНОГ ПРЕДШКОЛСКОГ
ВАСПИТАЊА И ОБРАЗОВАЊА

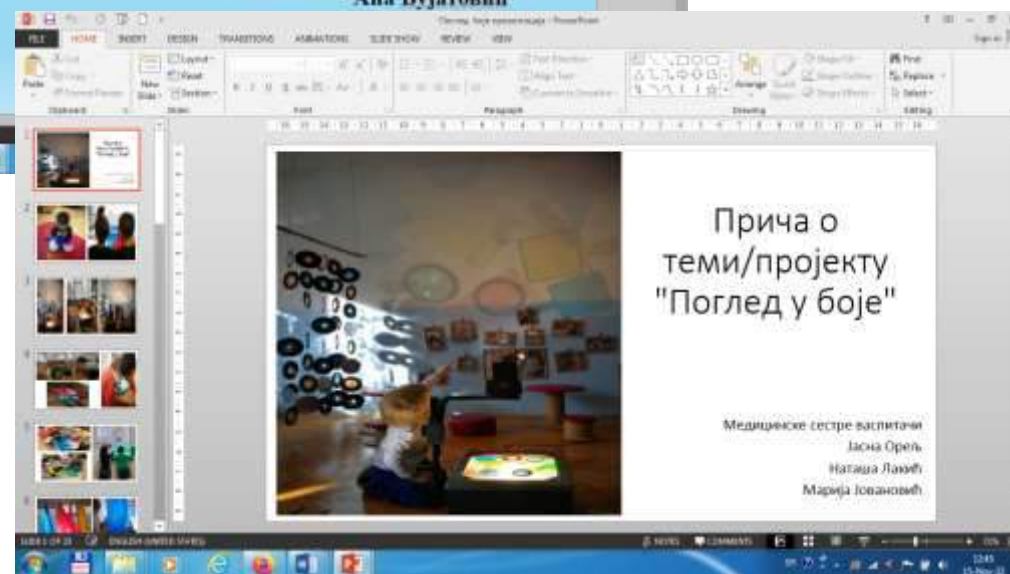
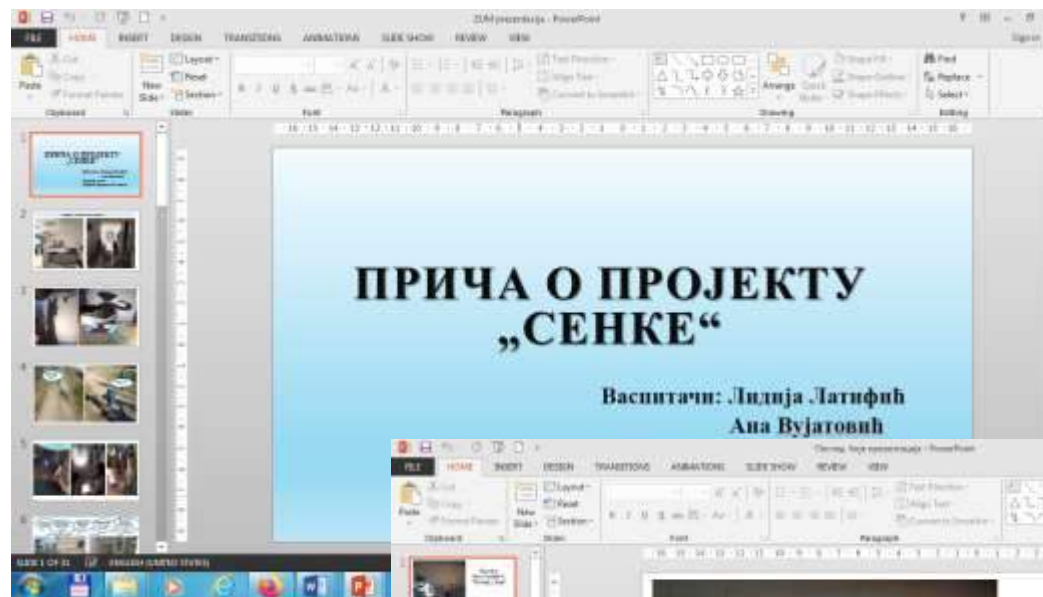


НАЈЧЕШЋА ПИТАЊА ТОКОМ БОРАВКА ПОСЕТИЛАЦА У ГРУПИ:

- Просторне целине и врста материјала
- Укљученост све деце у пројекат
- Подршка раној писмености
- Документација



ПРЕДСТАВЉАЊЕ РАЗВИЈАЊА ТЕМА/ПРОЈЕКТА КРОЗ ИЛУСТРОВАЊЕ СИТУАЦИЈА КАКО СУ ПРЕВАЗИЂЕНЕ ДИЛЕМЕ



У ЗУМ ВРТИЋУ МОДЕЛУЈЕМО ИНТЕГРИСАН ПРИСТУП УЧЕЊУ



У ЗУМ ВРТИЋУ МОДЕЛУЈЕМО УЧЕШЋЕ ПОРОДИЦЕ И ОТВАРАЊЕ ВРТИЋА ПРЕМА ЛОКАЛНОЈ ЗАЈЕДНИЦИ



АРТИКУЛАЦИЈА УВИДА И МОГУЋНОСТИ НАКОН ПОСЕТЕ



- КОНТИНУИТЕТ ПРОМЕНА
- УЧЕЊЕ КРОЗ ДИЈАЛОГ И РЕФЛЕКСИВНУ ПРАКСУ
- УЧЕЊЕ У РЕАЛНОМ КОНТЕКСТУ (учење са колегама, заједничко трагање за одговорима)

...ИЗ ЕВАЛУАТИВНИХ ЛИСТА

- *„Пример за пример, без посете центру кластера не бисмо разумели и даље могли радити на унапређивању квалитета. Без ове хоризонталне размене не би били довољно подржани“*
- *„Драгоцен облик хоризонталне размене је посета центру кластера „Земунски бисер“ на основу које се може направити искорак у напред у развоју праксе вртића“*
- *„Волела бих више размене практичара на овај начин“*
- *„Ово је најефикаснији начин хоризонталне размене. Из овога сам највише научила“*
- *„Значило би нам да и друге колеге из нашег вртића могу ово да виде и чују“*
- *„Сада имам још већу мотивацију“*

НАШИ УВИДИ НАКОН ПОСЕТА:

- ШТА СМО УСТАЛИЛИ У СОПСТВЕНОЈ ПРАКСИ
- НА ЧЕМУ ЈОШ МОРАМО ДА РАДИМО
- ШТА ЈЕ ВАЖНО ЗА ДАЉУ ИМПЛЕМЕНТАЦИЈУ ОСНОВА ПРОГРАМА





ВЕЛИКИ ЉУДИ
ОД МАЛИХ НОГУ

ПРОЈЕКАТ ИНКЛУЗИВНОГ ПРЕШКОЛСКОГ
ВАСПИТАЊА И ОБРАЗОВАЊА

ОСЛОНЦИ ЗА РАЗВОЈ

- ПРИЛИКА ДА МОДЕЛУЈЕМО У КОНКРЕТНИМ СИТУАЦИЈАМА У ПРАКСИ КАКО СЕ РАЗВИЈА РЕАЛНИ ПРОГРАМ У СКЛАДУ СА ОСНОВАМА ПРОГРАМА
- АЛАТ ЗА УМРЕЖАВАЊЕ - ПОВЕЗИВАЊЕ СА ДРУГИМ ВРТИЋИМА, УСТАНОВАМА, НАУЧНО - ИСТАЖ. ИНСТИТУЦИЈАМА
- ДУБЉЕ РАЗУМЕВАЊЕ СОПСТВЕНИХ УЛОГА,
- ПРЕВОЂЕЊЕ УЧЕЊА И ИДЕЈА У ПРАКСУ



Република Србија
МИНИСТАРСТВО ПРОСВЕТЕ



THE WORLD BANK
IBRD • IDA | WORLD BANK GROUP



ПРОЈЕКАТ ИНКЛУЗИВНОГ ПРЕДШКОЛСКОГ
ВАСПИТАЊА И ОБРАЗОВАЊА

Конференција

ПОДРШКА УНАПРЕЂИВАЊУ КВАЛИТЕТА ПРЕДШКОЛСКОГ ВАСПИТАЊА И ОБРАЗОВАЊА У РЕПУБЛИЦИ СРБИЈИ

23. новембар 2022, Београд



Република Србија
МИНИСТАРСТВО ПРОСВЕТЕ



THE WORLD BANK
IBRD · IDA | WORLD BANK GROUP